

DOSSIER DE PARRAINAGE :

COPAREYE

LES HEURES ENCHANTEES



Introduction :

L'équipe de Liège Demain s'est prise d'une idée folle : faire à nouveau résonner Copareye, mythique cloche de la cathédrale Saint Lambert. Cette cloche a sonné toutes les heures de Liège entre 1418 et 1793. C'est cette année là qu'elle mourut...en même temps que le pays de Liège, quand les révolutionnaires la fondirent pour en faire des canons.

En 1793, la Côparèye fut cassée à la masse pour en faire des morceaux faciles à fondre. Un Liégeois dont on ne connaît pas le nom en recueillit un fragment, de 6 kg, qui s'est transmis jusqu'à nos jours dans nos musées.

Grâce à ce fragment, et à la générosité de l'horlogerie-bijouterie Marchal place de la Cathédrale, plusieurs services de l'Université de Liège et le Centre de Recherche et de Formation musicale en Wallonie (CRFMW) ont retrouvé la taille et l'alliage métallique et de la Copareye.



Ils ont reconstitué sa voix par synthèse. Plus de deux siècles après sa mort, **vous entendez chanter, comme la première fois il y a 600 ans, la bonne voix de la Côparèye, « la voix de Liège »**

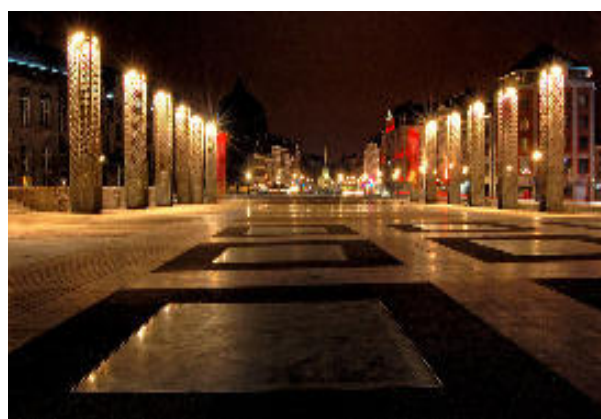
Afin de faire revivre au Liégeois les échos du passé, Liège Demain est sur le point de mettre en place « Les heures enchantées de Liège ».

LA COPAREYE - LES HEURES ENCHANTEES, c'est une œuvre d'art sonore et lumineuse.

Aux premières heures des nuits, les Heures enchantées font revivre la cathédrale Saint-Lambert. D'est en ouest, par couples, les piliers s'illuminent aux couleurs de l'arc-en-ciel, de l'infrarouge à l'ultraviolet ; et résonnent de grandes heures de la musique liégeoise. On entend tour à tour sept extraits d'œuvres musicales liégeoises du Xe au XXIe siècle.

Lorsque s'illumine la dernière paire de piliers, à l'ouest, retentit la *Côparèye*.

L'ensemble des détails techniques se trouvent en annexe.



Liège Demain :

Créée en 1998, l'ASBL « **Liège Demain** » est un groupe informel de citoyens, de responsables d'entreprises et d'institutions publiques et privées du Pays de Liège, actifs dans les domaines économique, social, scientifique, culturel, etc.

Les objectifs de Liège Demain :

1. Diffuser une image attractive du Pays de Liège en mettant en évidence ses atouts et ses succès.
2. Mettre en œuvre des projets concrets au service de cette image.
3. Favoriser une solidarité plus consciente en matière économique, sociale, et d'emploi.
4. Susciter une attitude volontariste et optimiste de ses habitants.
5. Organiser une collaboration plus active entre les initiatives des entreprises et des pouvoirs publics.

« **Liège Demain** » compte plus de 1200 membres ou sympathisants (femmes et hommes), participant aux différents groupes de travail et apportant bénévolement leur compétence spécifique aux divers projets en cours.

Ceux-ci se déclinent autour de 4 grands axes :

1. ***Liège s'ouvre au monde et accueille***
Diffusion d'une image positive.
2. ***Liège communique et se fait connaître***
Communication au travers des outils les plus modernes, de leur pertinence et de leur tenue à jour. Mise en place d'une fonction de communication positive.
3. ***Liège dialogue***
Recherche de synergies et organisation de rencontres entre entreprises et institutions, organismes privés et publics, par le travail en groupes pluridisciplinaires.
4. ***Liège se fait plus séduisant***
Amélioration de la lisibilité de la Ville et du Pays de Liège.

Personnes de contacts :

Pierre FONTAINE Tél : +32 (0) 475 66 55 58 Fax : +32 (0) 4 252 96 96

E-mail : pierre.fontaine@reality.be

François-Xavier NEVE (Ulg) Tél : +32 (0) 4 366 54 13 Fax : +32 (0) 4 223 15 51

E-mail : fxneve@ulg.ac.be

Pour plus d'informations, je vous invite à visiter notre site Internet : www.liegedemain.be



Description du projet :

Où ? Place Saint Lambert, Liège.

Quand ? à Pâques 2012 (le retour des cloches), ou pour l'inauguration des Coteaux de la Citadelle (octobre 2012).

Quel public cible ? Le public cible est très large. En somme, toute la population du pays de Liège, et les nombreux touristes et visiteurs étrangers.

Description :

Le *son & lumière* de la Cōparèye de l'ancienne cathédrale Saint-Lambert de Liège
Sur cette place, il y a une double rangée de 8 piliers ajourés, recouverts plus ou moins de vignes-vierges.

Pour préparer les gens à la sonnerie de la Cōparèye, donc quelques minutes et secondes avant l'heure (21h et 22h), lesdits piliers s'illumineront de bas en haut, par paire, d'est en ouest, d'abord faiblement puis de plus en plus fort, mais toujours discrètement. Simples torches lumineuses dans la nuit, chacune des paires de piliers correspondra à un des sept jours de la semaine, nappées par une des sept couleurs de l'arc-en-ciel.

Simultanément, avec le démarrage lumineux de chaque nouvelle paire, on entendra une brève mélodie allègre et liégeoise diffusée par les haut-parleurs.

Lorsque le dernier couple de ces piliers, donc les deux piliers ouest un peu séparés, sont à leur tour et enfin éclairés tout entiers de bas en haut, **chacun s'attend à ce qu'il se passe quelque chose**. Et en effet : à l'heure pile, tous les 16 piliers « s'embrasent » en une lumière blanche et vive, cette fois, tandis que retentit le premier coup de la Cōparèye ; aussitôt, tandis que son écho s'assourdit, la lumière s'assombrit doucement.

Et, toutes les six secondes (c'est l'écart de temps qui paraît le meilleur, essais faits), un nouveau coup de la Cōparèye fend l'air et ranime au maximum l'éclat blanc des 16 piliers ainsi chacun perçoit le lien entre la sonnerie de la cloche et l'illumination de l'ancienne cathédrale, qui revit en rêve grâce à nous ! 9 coups à 9 H, et 10 coups à 10 H.

1ère paire (à l'est) : lundi : **rouge** — musique liégeoise fondatrice (30'') : *Magna Vox*

2e paire : mardi : **orange** — musique (30'') : Jehan Cigogne

3e paire : mercredi : **jaune** — musique (30'') : Thomas Babou, *O Salutaris Hostia*

4e paire : jeudi : **vert** — musique (30'') : Dumont

5e paire : vendredi : **turquoise** — musique (30'') : Jean-Noël Hamal, *Magna Vox*

6e paire : samedi : **bleu** — musique (30'') : André Modeste Grétry

7e paire : dimanche : **violet** — musique (30'') : César Franck, *Panis angelicus*

8e paire, un peu décalée, blanc — musique : sonnerie de la **Cōparèye**

Une présentation multimédia (synthétique) a été réalisée. Vous pouvez la consulter via ce lien :

<http://www.reality-sys.com/hosting/liegedemain/copareye/animation-music-2.swf>



PARRAINS

La Ville de Liège (50% du projet soit, 60.000 euro).

Parmi nos parrains complémentaires pour le solde du financement :

Le GRE – Liège (Groupe de Redéploiement Economique)

L'IPW - Institut du Patrimoine Wallon (pour l'Archéoforum)

ADESIO - Bureau Diocésain de Liège

L'ULg – Université de Liège

Le Ministre Marcourt (Technologies Nouvelles)

La SOGEPa - Société wallonne de gestion et de participations des entreprises

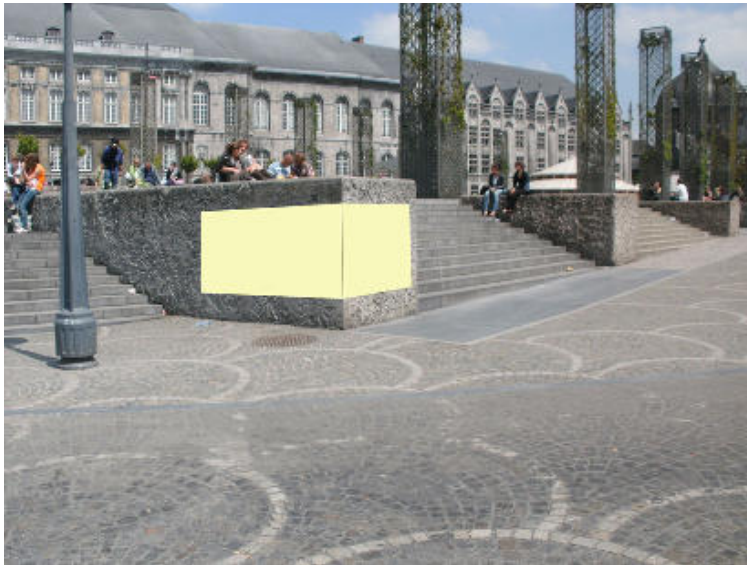
Et en parrains de cœur :

Divers club Rotary de la région liegeoise, la bijouterie Marchal, Immoquest, ...

Quelques places de parrains restent disponibles.

Les Contreparties :

Le parrain majeur sera cité en remerciement sur le panneau de la pierre de coin (voir photographie), de manière très visible, à côté de la Ville de Liège et des informations historiques de l'œuvre.



Chaque parrain Majeur et de Soutien sera en outre remercié par la présence du logo de son choix sur tout document de présentation et de promotion de l'œuvre (l'échevinat du Tourisme en prévoit plusieurs, régulièrement diffusés), ce qui lui assurera un renom local, régional, national et international pérenne.

Tous les parrains auront également leur place sur le futur site internet de la Copareye
www.copareye.be

D'avance merci pour votre soutien, et, ainsi que d'autres villes ont déjà mis en valeur leur grand place, **bienvenue à La Copareye.**